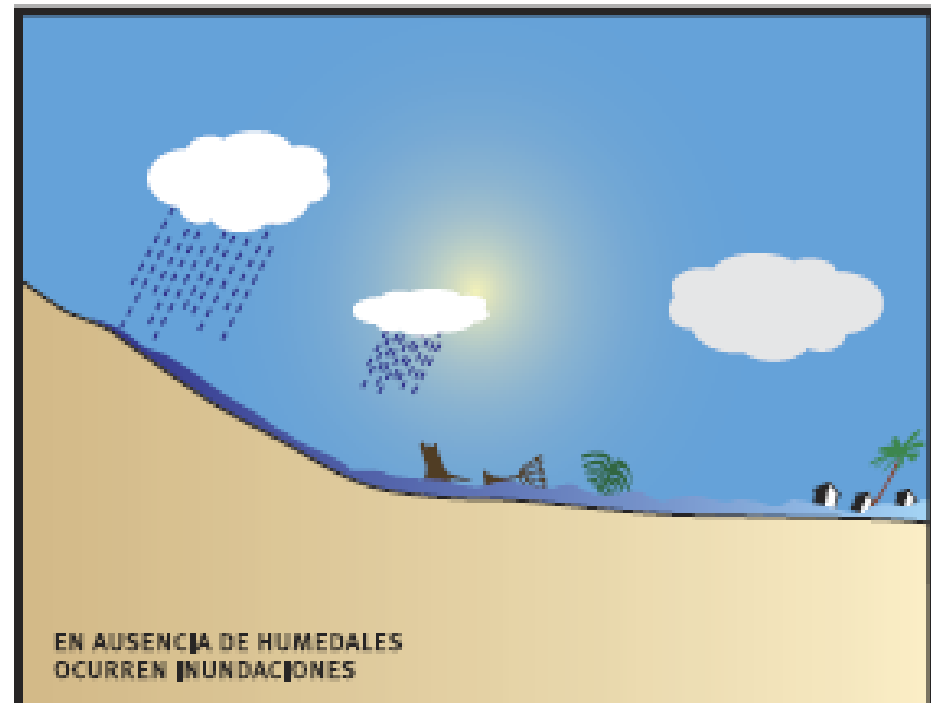
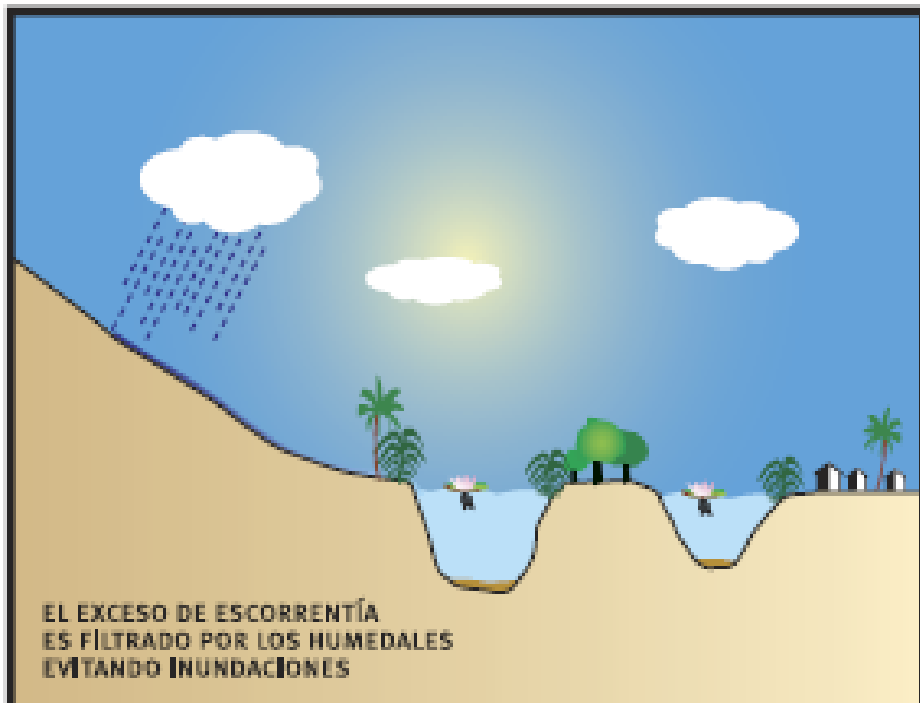


Los humedales: bienes y servicios ambientales que nos prestan

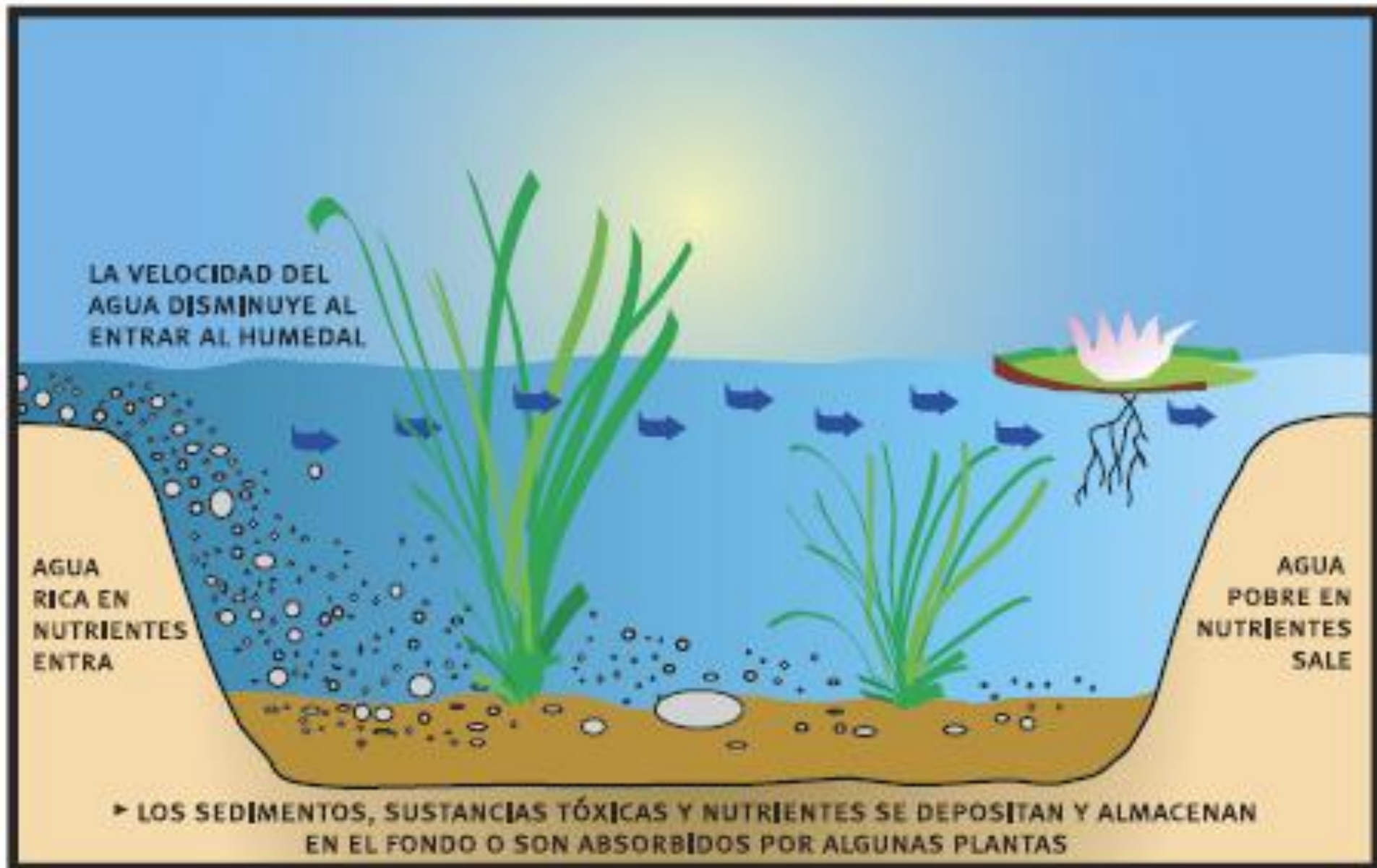


Los humedales: bienes y servicios ambientales que nos prestan

1



Los humedales: bienes y servicios ambientales que nos prestan



Continuidad de ambientes naturales entre la Reserva Natural Otamendi y el sector del proyecto

RNO

RPUM
Río Luján

Laguna Grande

Ciudad del Lago

9

25

Ramal Escobar

Av. Dique Luján

© 2010 Inav/Geosistemas SRL
Image © 2010 GeoEye
© 2010 Google

©2009 Google

Continuidad de ambientes naturales entre la Reserva Natural Otamendi y el sector del proyecto

Listado de ambientes del relevamiento de biodiversidad (Anexo V):

Bosque de sauce (440 Ha)

Bosque ribereño (47 Ha)

Plantaciones de salicáceas (95 Ha)

Pajonales inundables (300 Ha)

Cordones y terrenos altos (530 Ha)

Intercordones (77 Ha)

Ambientes con antropización reciente

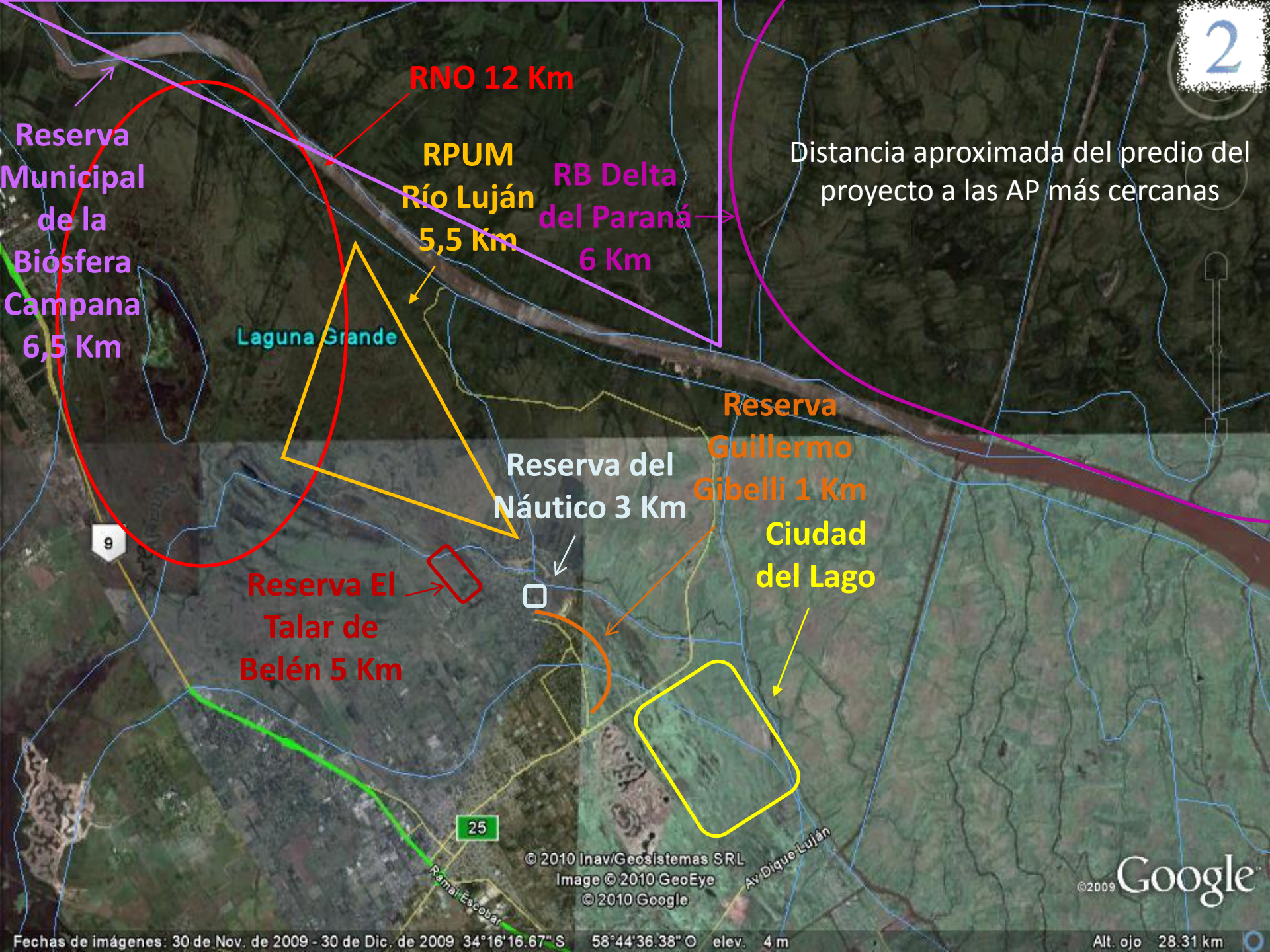
Total: 1489 Ha.

Clasificación de Ramsar sobre diferentes tipos de humedales:

→ **pajonales que ocupan suelos saturados con una capa de agua (Tp)**

→ **pastizales salinos (Ss)**

→ **pequeños cuerpos de agua estacionales (R)**



RNO 12 Km

RPUM
Río Luján
5,5 Km

RB Delta
del Paraná
6 Km

Distancia aproximada del predio del
proyecto a las AP más cercanas

Reserva
Municipal
de la
Biósfera
Campana
6,5 Km

Laguna Grande

Reserva
Guillermo
Gibelli 1 Km

Reserva del
Náutico 3 Km

Ciudad
del Lago

Reserva El
Talar de
Belén 5 Km

9

25

© 2010 Inav/Geosistemas SRL
Image © 2010 GeoEye
© 2010 Google

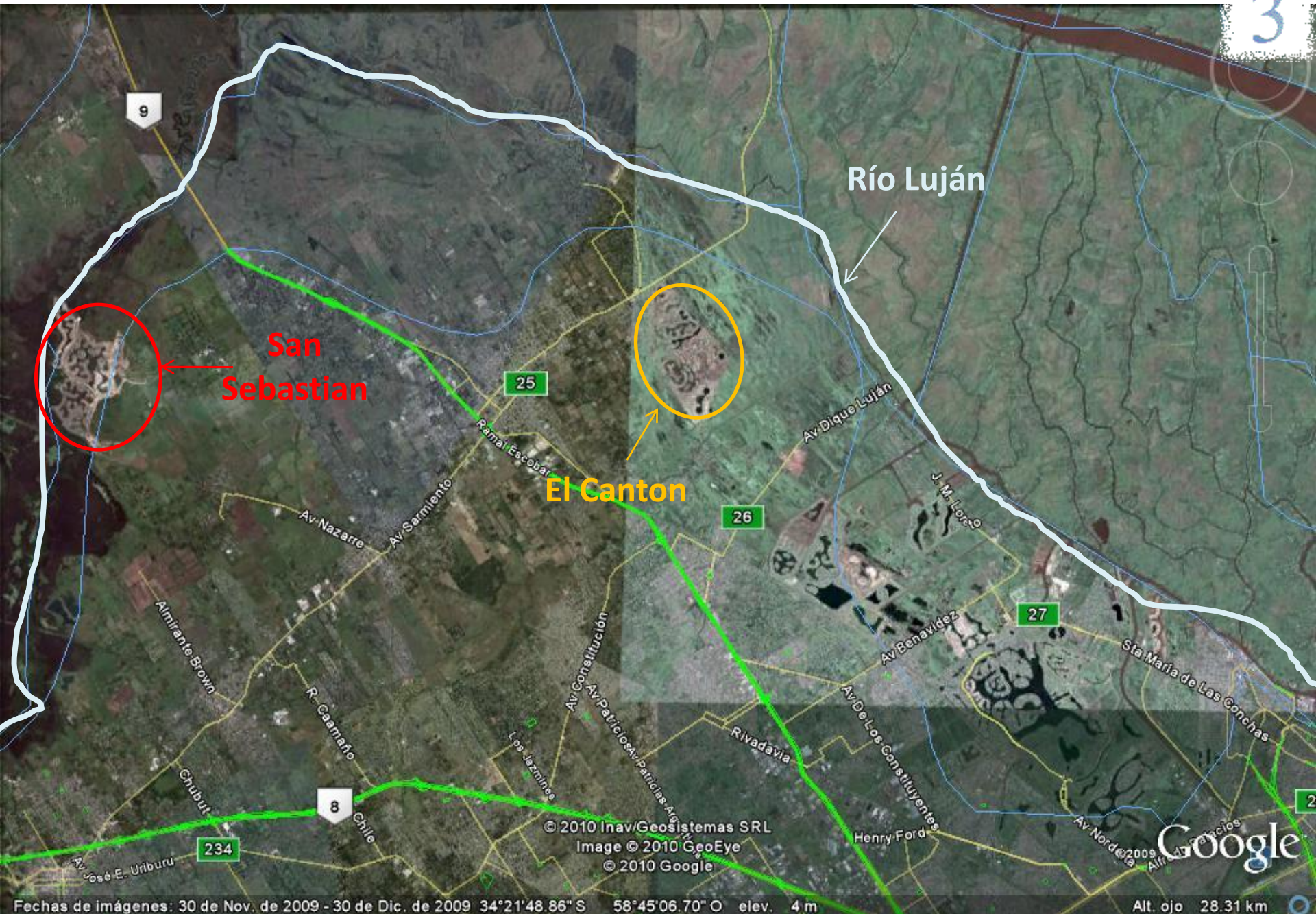
©2009 Google

San Sebastian



© 2010 Inav/Geosistemas SRL
Image © 2010 GeoEye
© 2010 Google

©2009 Google



San Sebastian

El Canton

Río Luján

9

25

26

27

234

8

2

© 2010 Inav/Geosistemas SRL
 Image © 2010 GeoEye
 © 2010 Google

Google

El Canton

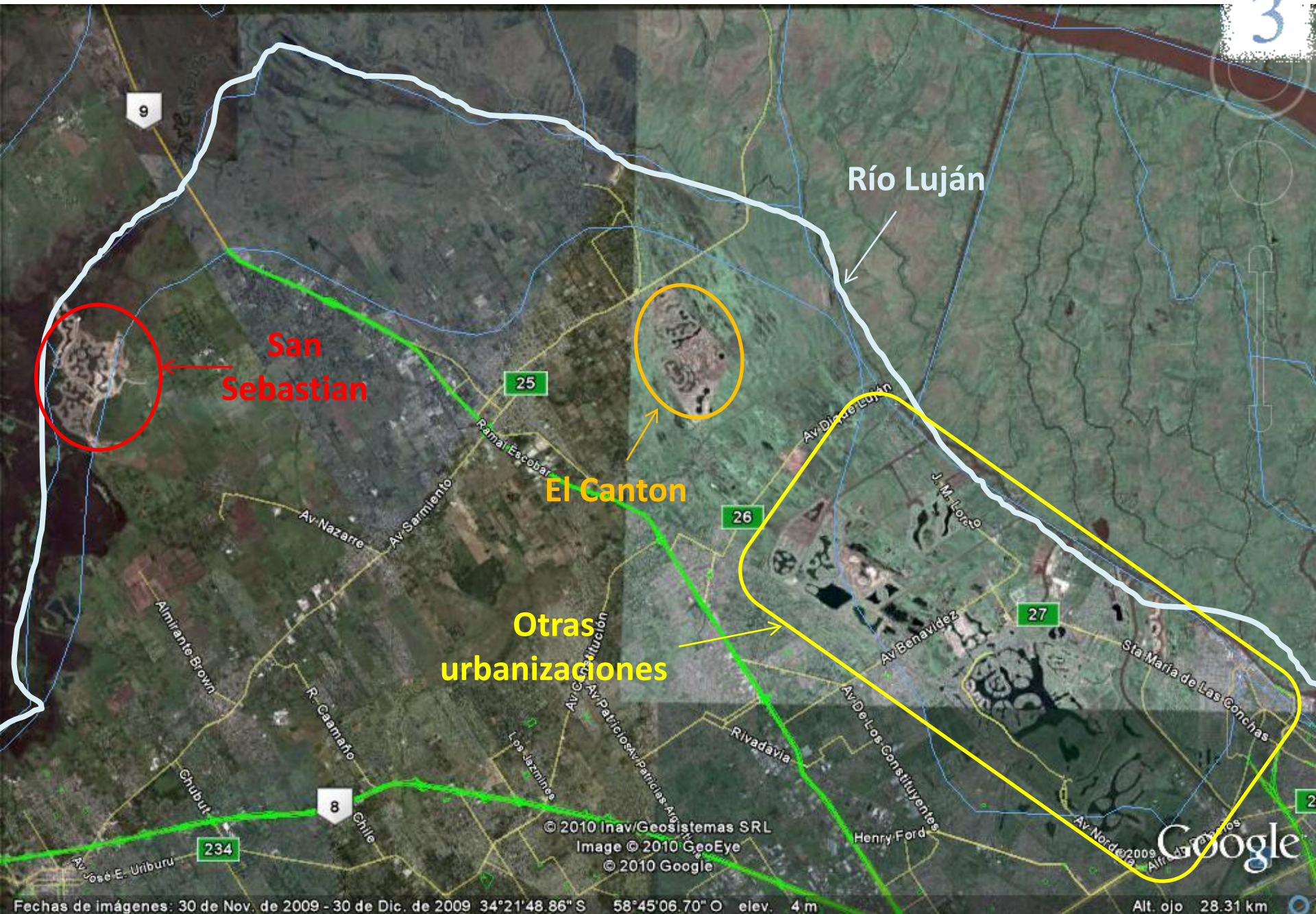
bert-Schwelzer

25



Image © 2010 GeoEye
© 2010 Inav/Geosistemas SRL
Image © 2010 DigitalGlobe

© 2009 Google



San Sebastian

El Canton

Otras urbanizaciones

Río Luján

© 2010 Inav/Geosistemas SRL
Image © 2010 GeoEye
© 2010 Google

Google

Otras Urbanizaciones



EVALUACIÓN AMBIENTAL ESTRATÉGICA



Sin Sebastian



El Canton

Otras urbanizaciones OPDS

Comité de Cuenca del Río Luján

Municipios

